



**Вольфганг Амадей Моцарт.
Симфония № 40. KV 550**

Wolfgang Amadei Mozart

©Савельева Т. Г.
ДШИ им. А. К. Лядова
Сахалинская область



Первая часть.

- Тональность – соль минор
- Темп – *Allegro molto*
- Форма – сонатное аллегро
- Размер – 4/4
- Характер – драматический

Wolfgang Amadeus Mozart



Первая часть.
Главная партия – соль минор,
взволнованная, лирическая

Очень скоро

A musical score for the first part of the 'Solfeggny' by Wolfgang Amadeus Mozart. It consists of two staves of music in G minor, 3/8 time. The tempo is marked 'Очень скоро' (Allegretto). The first staff begins with a piano dynamic marking 'p'. The music features a series of eighth-note patterns with slurs, characteristic of the piece's 'egg' motif. The second staff continues the pattern, including a sharp sign on the second line of the staff.

Wolfgang Amadeus Mozart



Первая часть.
Побочная партия – Си бемоль мажор,
светлая, грациозная



Goffigony Amadi Моцарт



Вторая часть

- Тональность – Ми бемоль мажор
- Темп – *Andante*
- Форма – сонатная с небольшой разработкой
- Размер – 6/8
- Характер – лирико-созерцательный

Главная партия

Неторопливо

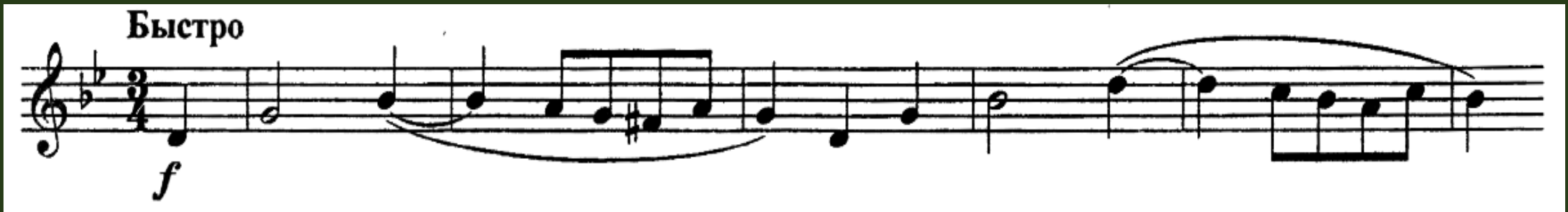
The image shows a single staff of music in 6/8 time, starting with a treble clef and a key signature of two flats (B-flat and E-flat). The music begins with a piano (*p*) dynamic marking. The melody consists of a series of eighth notes, with some groups of notes beamed together. The piece is titled "Неторопливо" (Allegretto) and is the main theme of the second part of the sonata.

Goffredo Amadi Mozart



Третья часть. Менуэт

- Тональность – соль минор
- Темп – Allegretto
- Форма – трёхчастная с трио
- Размер – 3/4
- Характер – драматический



Goffredo Amadi Mozart



Третья часть. Менуэт, трио

- Тональность – Соль мажор
- Темп – умеренный
- Размер – 3/4
- Характер – светлый, безмятежный



Goffredo Amadi Mozart

Четвёртая часть. Финал



- *Тональность – соль минор*
- *Темп – Allegro assai*
- *Форма – сонатное аллегро*
- *Размер – 4/4*
- *Характер – драматический*

Goffredo Amadi Mozart



Четвёртая часть. Финал
Главная партия – соль минор,
лирико-драматическая

Весьма быстро

The image shows a musical score for a concerto finale. It consists of two staves of music. The top staff begins with a piano (*p*) dynamic and a fermata over the first measure. The bottom staff begins with a forte (*f*) dynamic. Both staves feature a melodic line with various dynamics, including *p* and *f*, and are marked with 'Весьма быстро' (Very fast).

Goffredo Amadi Mozart



Четвёртая часть. Финал
Побочная партия – Си бемоль мажор,
светлая, грациозная



Goffigony Amadi Моцарт



**Вольфганг Амадей Моцарт.
Симфония № 40 KV 550**

Wolfgang Amadei Mozart

©Савельева Т. Г.
ДШИ им. А. К. Лядова
Сахалинская область