



*Ludwig van Beethoven.*

# **Людвиг ван Бетховен**

## **Симфония № 5 до минор**

**Савельева Т. Г.**  
**ДШИ им. А. К. Лядова**  
**Сахалинская область**





- ❖ **Годы создания: 1805 – 1808.**
- ❖ **Эпиграф симфонии сформулировал сам Л. Бетховен:**

**«Так судьба стучится в дверь».**

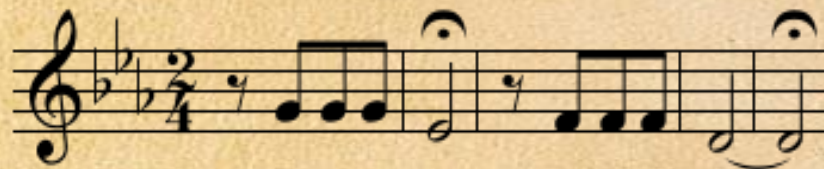
- ❖ **Программа симфонии: «От мрака к свету, через борьбу к победе» – от до минора вступления первой части к До мажору четвёртой части.**
- ❖ **От «темы зла» (лейтмотив «судьбы») через борьбу и препятствия к победе человека над судьбой.**





## Драматургия «темы судьбы»

❖ В основе темы – характерный ритм:



- ❖ **Первая часть:** безраздельное господство ритма темы во всех разделах.
- ❖ **Вторая часть:** затаённое звучание в первой вариации второй темы.
- ❖ **Третья часть:** ожесточённо, в ритмическом увеличении, в крайних разделах.
- ❖ **Четвёртая часть:** как «воспоминание» в конце разработки.





## **Оркестр**

- ❖ **По сравнению с оркестрами Й. Гайдна и В. А. Моцарта – увеличенный состав.**
- ❖ **Л. Бетховен ввёл тромбоны, флейту пикколо, контрфагот.**
- ❖ **Отделил строчку контрабасов от виолончелей.**





## Новаторство

- ❖ **Большие масштабы частей.**
- ❖ **Единство цикла в симфонии достигается отсутствием перерывов между третьей и четвёртой частями (в этом Л. Бетховен предвосхищает стремления композиторов-романтиков к одночастности).**
- ❖ **Лейтмотив «судьбы» – сквозная тема, проходящая через все части симфонии.**
- ❖ **Реприза третьей части звучит на пианиссимо и пиццикато, оттеняя триумфальное звучание четвёртой части.**
- ❖ **Масштабная финальная кода.**





## Первая часть

- ❖ **Форма – сонатная.**
- ❖ **Тональность – до минор.**
- ❖ **Темп – *Allegro con brio*.**
- ❖ **Характер – героико-трагический.**





**Вступление. «Так судьба стучится в дверь»**

**Быстро, с огнем**

*ff*

**Главная партия**

*p*





## Побочная партия







## **Вторая часть**

- ❖ **Форма: вариации на две темы.**
- ❖ **Тональность: Ля бемоль мажор.**
- ❖ **Темп: Andante con moto.**
- ❖ **Характер: первая тема – лирическая, вторая тема – гимническая.**





Вторая часть.  
Первая тема

Неторопливо

*sub*  
*p dolce*

4

*(sub)*





**Вторая часть.  
Вторая тема**







## Третья часть

- ❖ **Форма:** скерцо, сложная трёхчастная с трио.
- ❖ **Тональность:** до минор.
- ❖ **Темп:** *Allegro*.
- ❖ **Характер:** тревожно-затаённая, с контрастной танцевальной средней частью.









## **Четвёртая часть**

- **Форма: сонатная**
- **Тональность: До мажор**
- **Темп: Allegro**
- **Характер: триумфальный марш**





Четвёртая часть.  
Финал.  
Главная партия







**Людвиг ван Бетховен**  
**Симфония № 5 до минор**

*Ludwig van Beethoven.*

**Савельева Т. Г.**  
**ДШИ им. А. К. Лядова**  
**Сахалинская область**